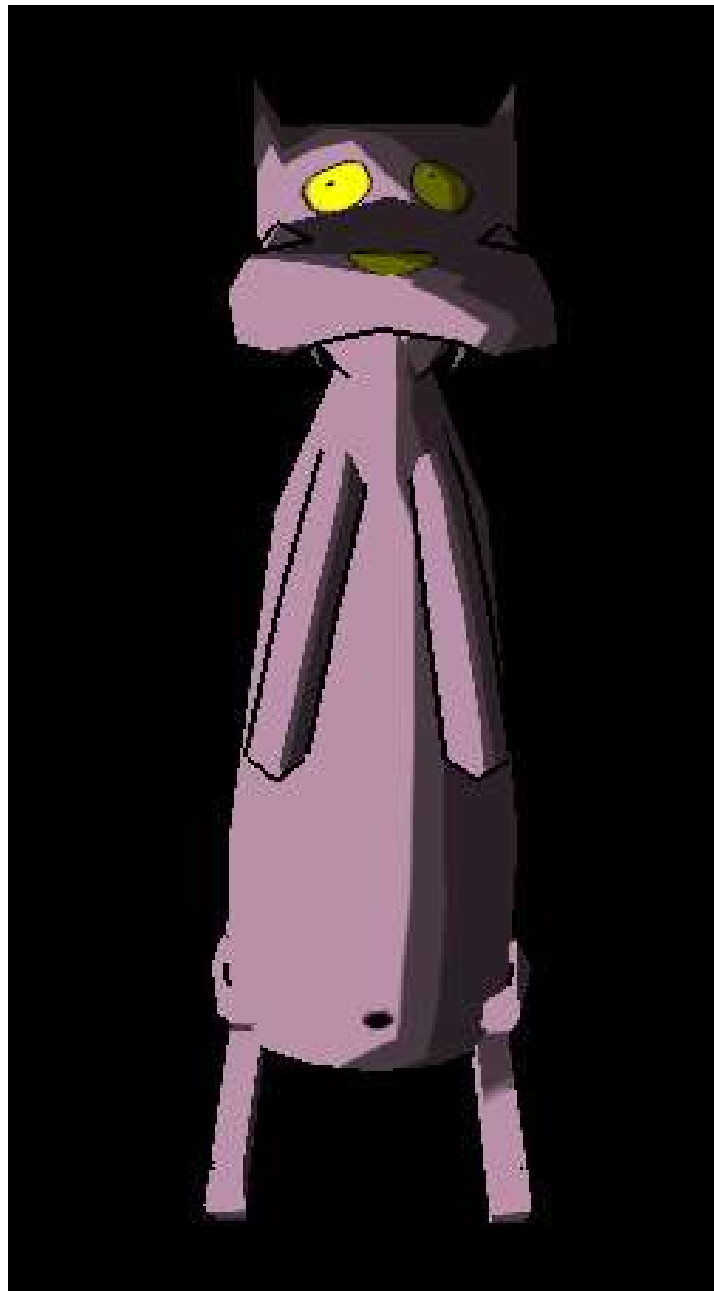


# Poutrage de loutres



# POUTRAGE DE LOUTRES

## Auteurs :

Michel de VERDELHAN (michel.deverdelhan@free.fr)  
Sébastien HILLAIRE (mailhs666@yahoo.fr)

## But du jeu :

Le but du jeu est de protéger le plus longtemps possible l'immeuble de JOYSTICK de l'attaque des super loutres mutantes venues de l'espace...

Pour éliminer une loutre il suffit de lui tirer dessus une ou plusieurs fois selon le niveau de difficulté. Chaque fois qu'une loutre tape dans l'immeuble, elle meurt et vous enlève autant de point de vie qu'il lui en restait avant la collision. Lorsque vous n'avez plus de point de vie la partie est terminée. Un radar en bas à droite de l'écran vous indique les positions des loutre et de l'immeuble.

## touches :

les touches sont :

avancer	Z	Flèche haut
reculer	S	Flèche bas
gauche	Q	Flèche gauche
droite	D	Flèche droite
tirer	Clic gauche	

## options :

Il est possible de régler le niveau de difficulté du jeu dans le menu option/jeu. Il est aussi possible de régler le niveau sonore dans le menu option/son et la qualité graphique dans le menu option/vidéo.

En plaçant une playlist winamp dans le répertoire ressources/playlist, le jeu jouera les musiques de la playlist, à condition d'éditer le fichier « base\_repertoire.txt » comme indiqué à l'intérieur de ce fichier.

## configuration :

souris

écran supportant le 1024\*768

carte son supportant directX

carte graphique : toute carte graphique de plus de 16MB de mémoire. Néanmoins pour profiter au maximum des graphismes, une carte supérieure ou égale aux GeForce3 ou Radeon8500 est conseillé.

mémoire : 128 MO